



ТЕХНОНИКОЛЬ

ООО "ТехноНИКОЛЬ-СТРОИТЕЛЬНЫЕ СИСТЕМЫ"

АЛЬБОМ ТЕХНИЧЕСКИХ РЕШЕНИЙ ПО УСТРОЙСТВУ СИСТЕМЫ СЛОИСТОЙ КЛАДКИ С ТЕПЛОИЗОЛЯЦИОННЫМ СЛОЕМ ИЗ ЭКСТРУЗИОННОГО ПЕНОПОЛИСТИРОЛА.

Шифр: ФАС-14

ТН-ФАСАД Стандарт XPS

Инв. № подл.	Подп. и дата	Взам. инв. №

Москва 2021



Лист согласования

№	Организация, должность, Ф.И.О.	Подпись	Дата
1			
2			
3			
4			
5			
6			
7			
8			
9			
10			

Взам. инв. №	
Подп. и дата	
Инв. № подл.	

Изм.	Кол.	Лист	№ док.	Подпись	Дата
Разраб.					
Н. контр.					

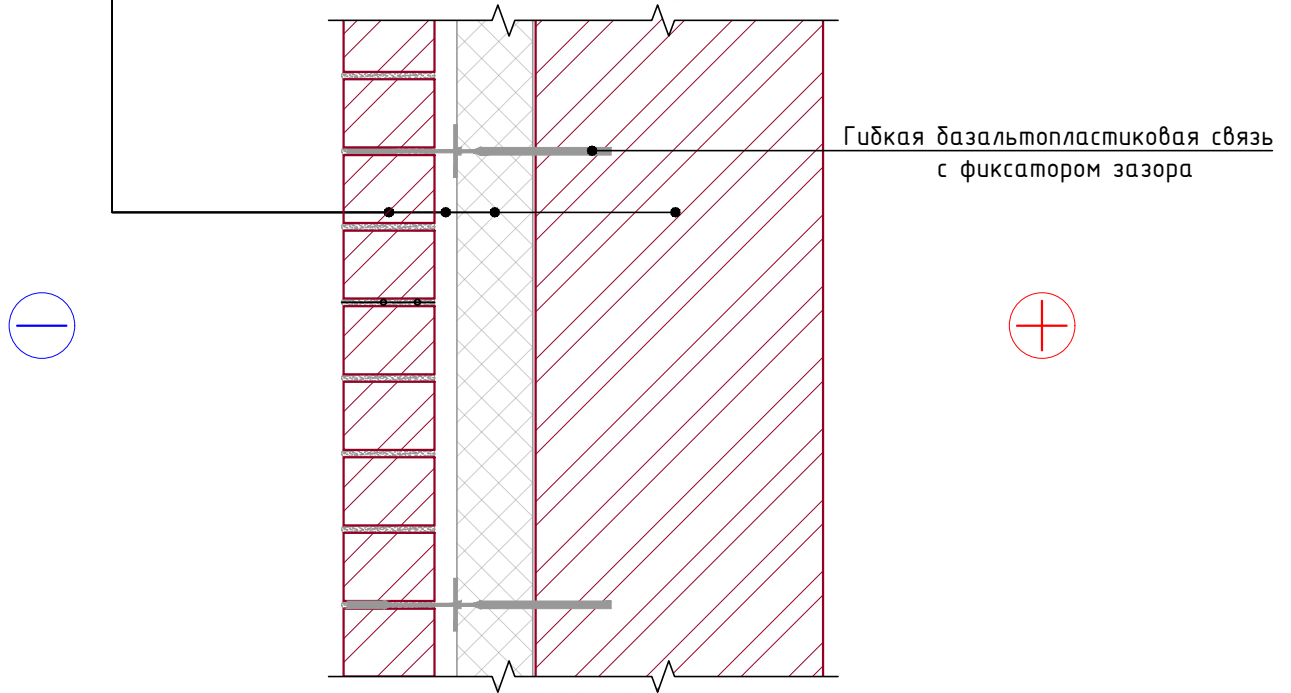
Строительные системы ТехноНИКОЛЬ		
Стадия	Лист	Листов
Р	м.2	-
Лист	Листов	
Лист согласования		





Состав системы

Облицовочный кирпич
Вентилируемый зазор 20-40 мм
Плиты из XPS - ТЕХНОНИКОЛЬ CARBON PROF
Наружная стена



Система маркировки узлов

ФАС-14-У.1.1-2021.10

Система (ФАСад)
 Номер системы (Стандарт XPS)
 Номер узла в альбоме системы
 Дата последней редакции

Взам. инв. №	
Подп. и дата	
Инв. № подл.	

Изм.	Кол.	Лист	№ док.	Подпись	Дата

Состав системы. Система маркировки узлов.

Лист
т.3

Общие данные. Содержание

Лист	Название	Шифр
т.1	Титульный лист	
т.2	Лист согласования	
т.3	Состав системы. Система маркировки узлов.	
т.4	Ведомость узлов	
т.4.1	Ведомость узлов	
т.5	Схема маркировки узлов	

Ведомость чертежей по устройству углов здания

№	Название	Шифр
1.1	Внутренний вертикальный угол.	У.1.1
1.2	Наружный вертикальный угол.	У.1.2

Ведомость чертежей по устройству цоколя

№	Название	Шифр
2.1	Примыкание к неутепленному цоколю.	У.2.1
2.2	Примыкание к утепленному цоколю.	У.2.2

Ведомость чертежей по устройству проемов

№	Название	Шифр
3.1	Примыкание к оконному блоку. Вариант 1.	У.3.1

Ведомость чертежей по устройству деформационных швов здания

№	Название	Шифр
4.1	Деформационный шов	У.4.1

Ведомость чертежей по устройству примыкания к плите перекрытия

№	Название	Шифр
5.1	Устройство системы в зоне плиты перекрытия	У.5.1

Взам. инв. №							Лист
Подп. и дата							Ведомость чертежей
Инв. № подл.	Изм.	Кол.	Лист	№ док.	Подпись	Дата	

Ведомость чертежей по устройству сопряжений с другими фасадами

№	Название	Шифр
6.1	Стык штукатурного фасада и фасада с облицовочной кладкой. Горизонтальный разрез.	У.6.1
6.2	Стык вентилируемого фасада и фасада с облицовочной кладкой. Горизонтальный разрез.	У.6.2
6.3	Стык вентилируемого фасада и фасада с облицовочной кладкой. Вертикальный разрез. Вариант 1	У.6.3
6.4	Стык вентилируемого фасада и фасада с облицовочной кладкой. Вертикальный разрез. Вариант 2.	У.6.4

Ведомость чертежей по устройству примыканий к различным типам кровли

№	Название	Шифр
7.1	Примыкание к плоской кровле с устройством парапета. Вариант 1	У.7.1
7.2	Примыкание к плоской кровле с устройством парапета. Вариант 2	У.7.2
7.3	Примыкание к плоской кровле с внешним неорганизованным водостоком.	У.7.3
7.4	Примыкание к плоской кровле с внешним организованным водостоком.	У.7.4
7.5	Примыкание к скатной кровле с холодным чердаком. Карнизный узел.	У.7.5
7.6	Примыкание к фронтому скатной кровли с холодным чердаком. Карнизный узел.	У.7.6

Взам. инв. №	
Подп. и дата	
Инв. № подл.	

Изм.	Кол.	Лист	№ док.	Подпись	Дата

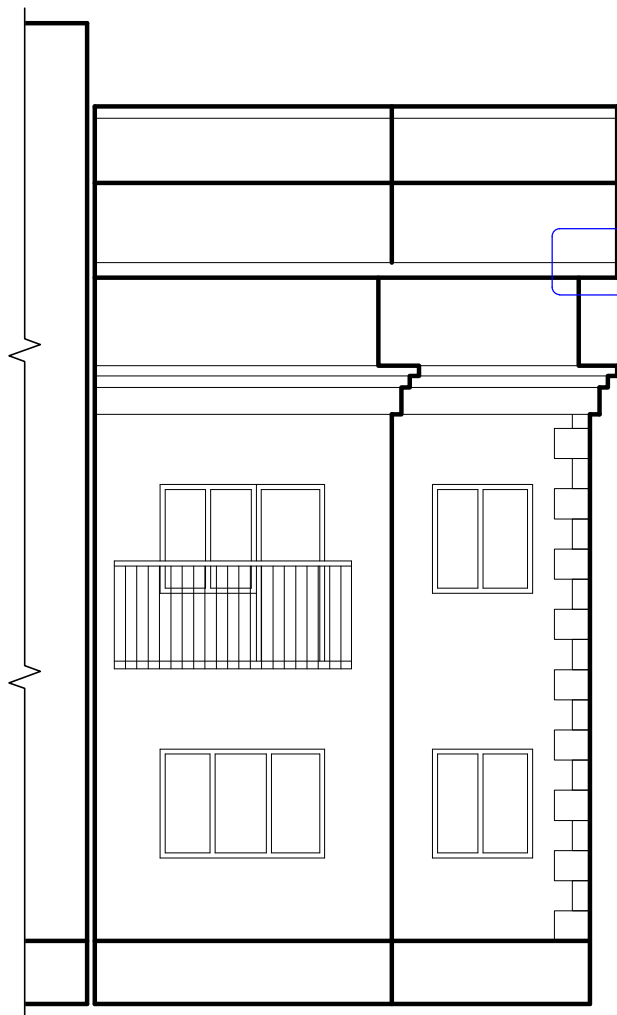
Ведомость чертежей (продолжение)

Лист
т.4.1

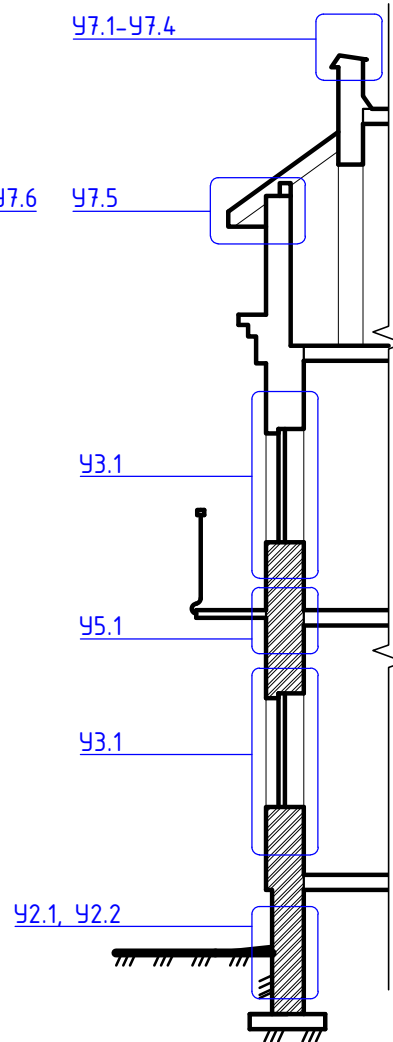


Схема маркировки узлов системы

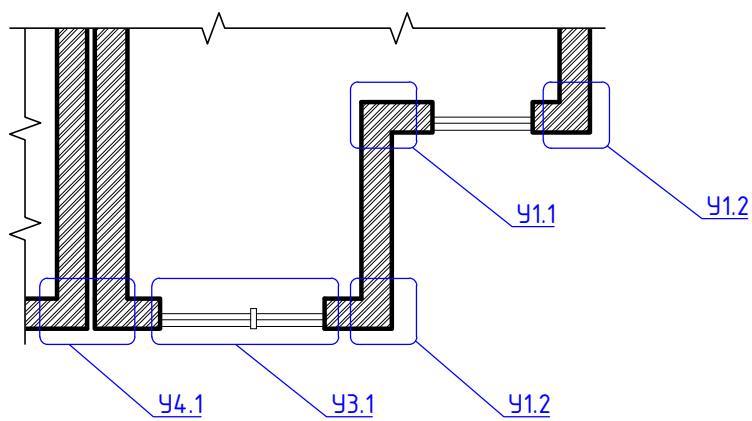
Фасад



Разрез



План



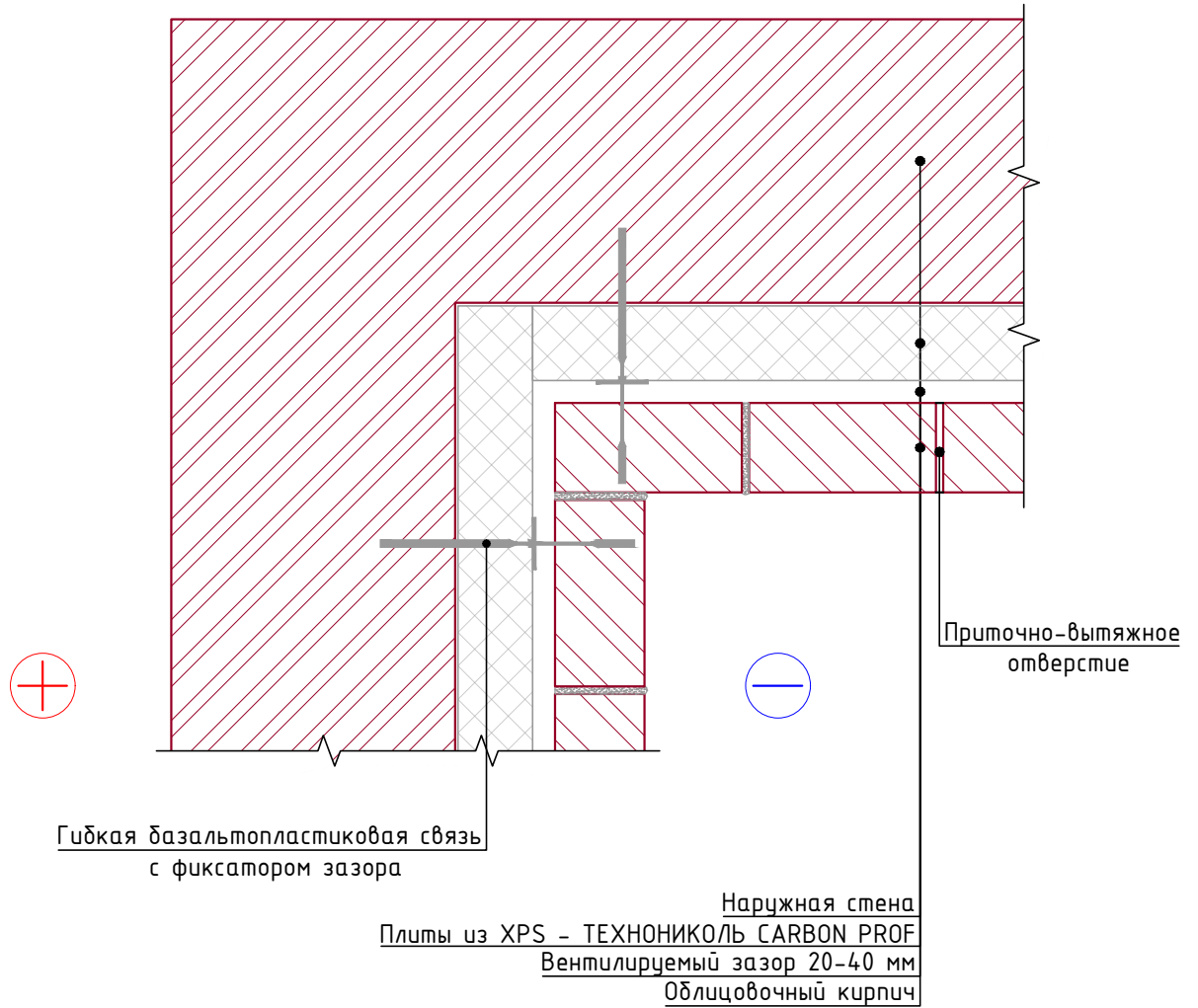
Инв. № подл.	Взам. инв. №				
Подп. и дата					
Изм.	Кол.	Лист	№ док.	Подпись	Дата

Схема маркировки узлов системы

Лист
т.5



Внутренний вертикальный угол.



Инв. № подл.	Взам. инв. №				
Подп. и дата					
Изм.	Кол.	Лист	№ док.	Подпись	Дата

Изм.	Кол.	Лист	№ док.	Подпись	Дата
------	------	------	--------	---------	------

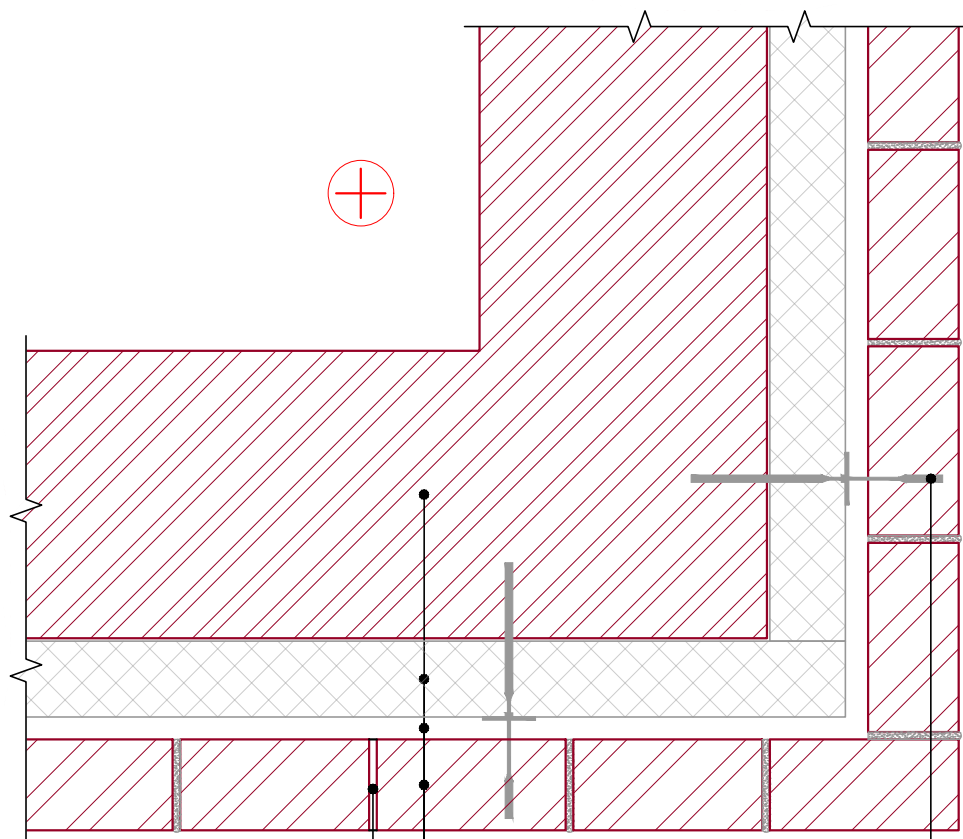
Внутренний вертикальный угол.

Лист

1.1



Наружный вертикальный угол.



Приточно-вытяжное отверстие

Гибкая базальтопластиковая связь с фиксатором зазора

Наружная стена
 Плиты из XPS - ТЕХНОНИКОЛЬ CARBON PROF
 Вентилируемый зазор 20-40 мм
 Облицовочный кирпич

Инв. № подл.	Взам. инв. №
Подп. и дата	

Изм.	Кол.	Лист	№ док.	Подпись	Дата

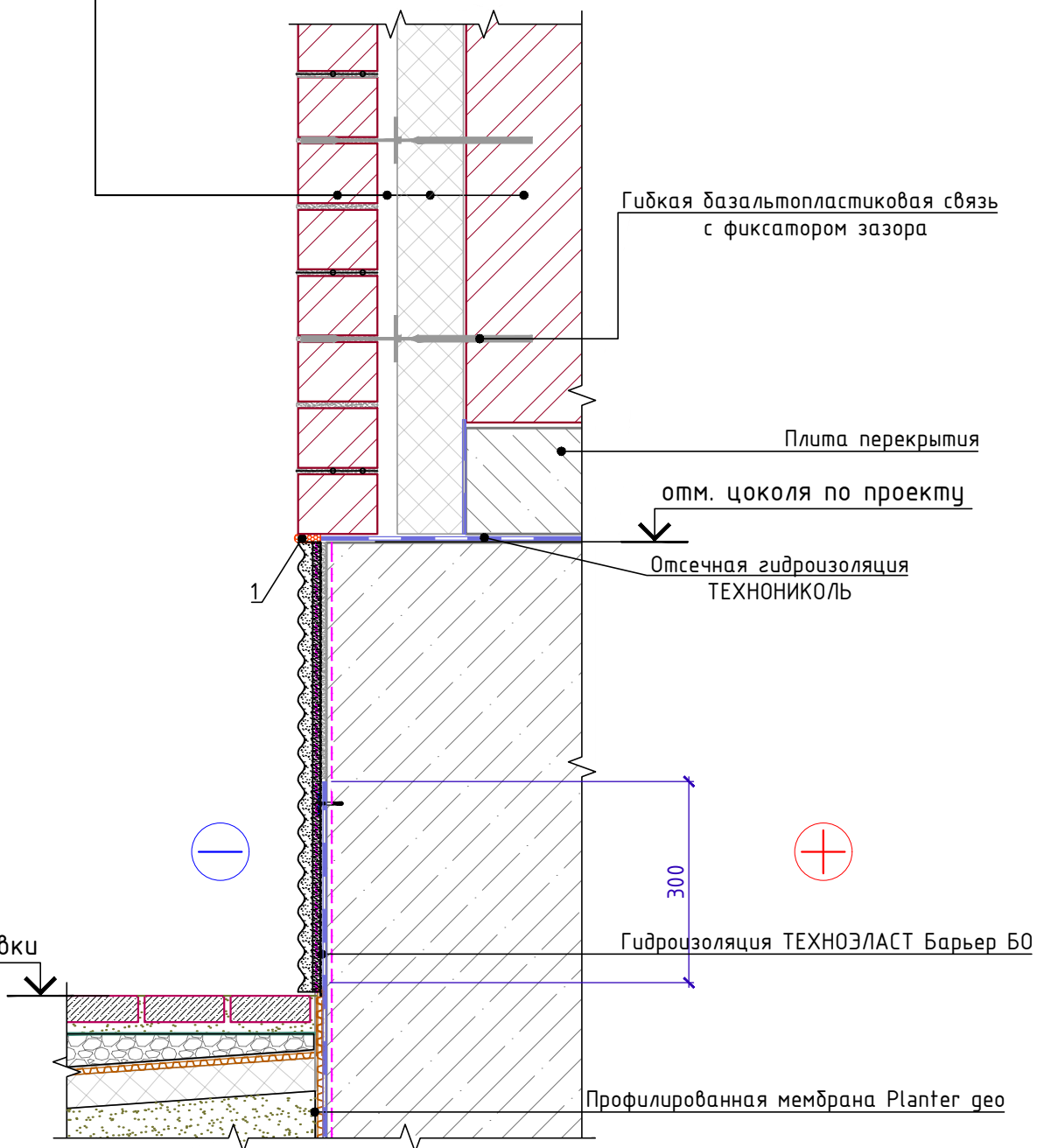
Наружный вертикальный угол.

Лист

1.2

Примыкание к неутепленному цоколю

Облицовочный кирпич
 Вентилируемый зазор 20-40 мм
 Плиты из XPS - ТЕХНОНИКОЛЬ CARBON PROF
 Наружная стена



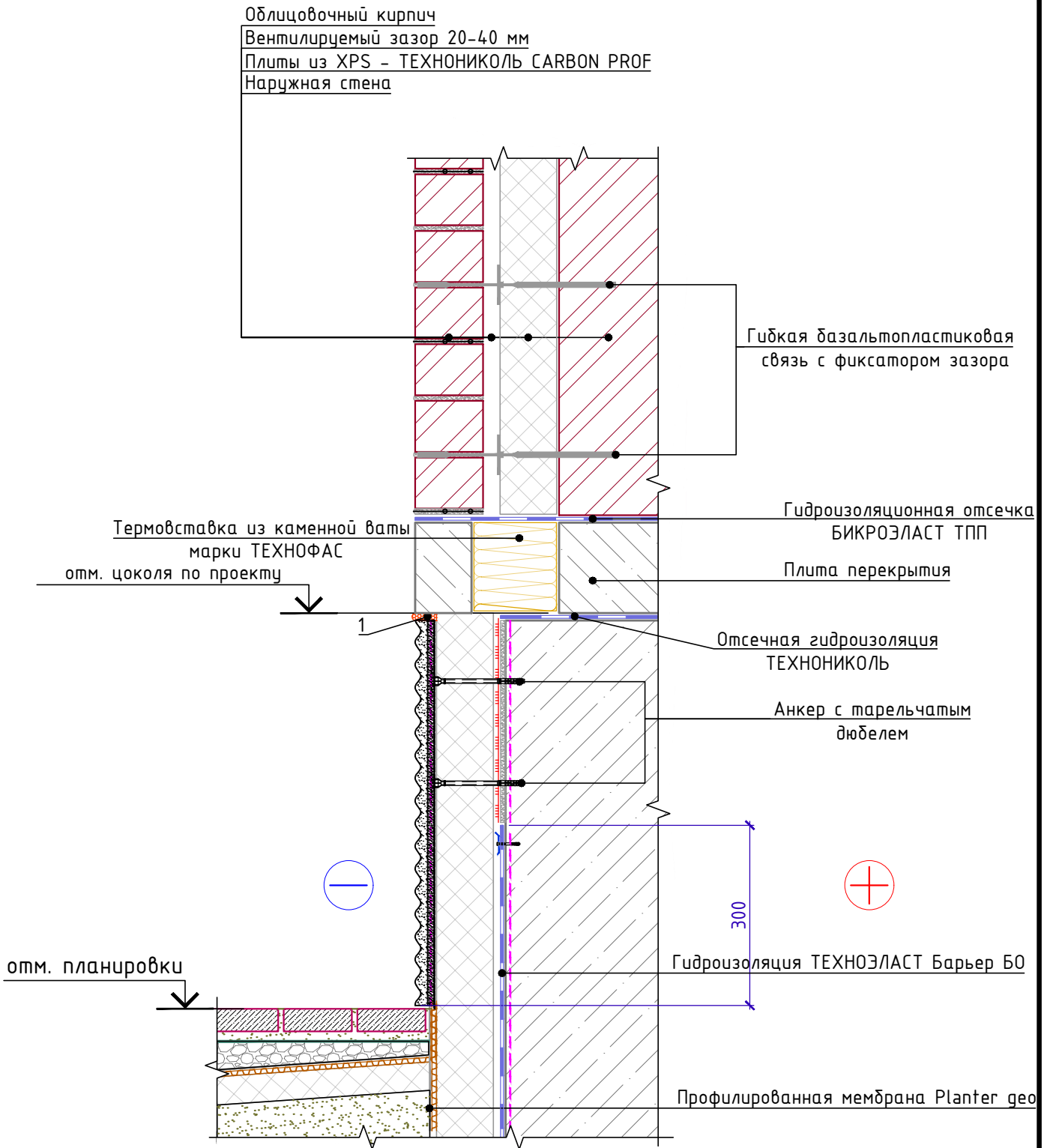
Спецификация на узел У.2.1-2021.10

Поз.	Наименование	Расход на 1 м.п.	Ед.изм.	Примечание
1	Герметик ТЕХНОНИКОЛЬ универсальный нейтр. силиконовый	по проекту	м.п.	

Взам. инв. №	
Подп. и дата	
Инв. № подл.	

Изм.	Кол.	Лист	№ док.	Подпись	Дата	Лист 2.1

Примыкание к утепленному цоколю



Спецификация на узел У.2.2-2021.10

Поз.	Наименование	Расход на 1 м.п.	Ед.изм.	Примечание
1	Герметик ТЕХНИКОЛЬ универсальный нейтр. силиконовый	по проекту	м.п.	

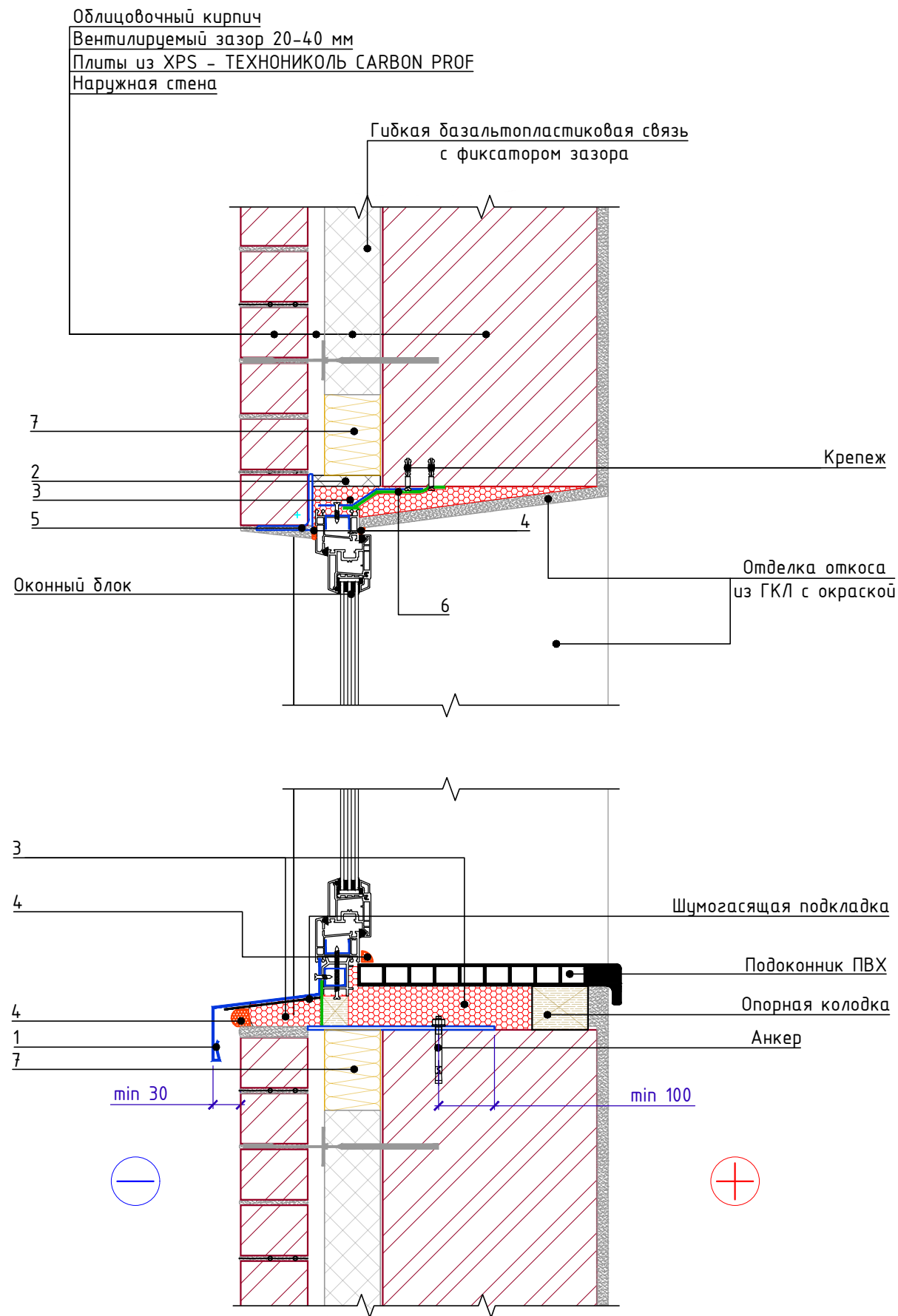
Примыкание к утепленному цоколю.

Лист

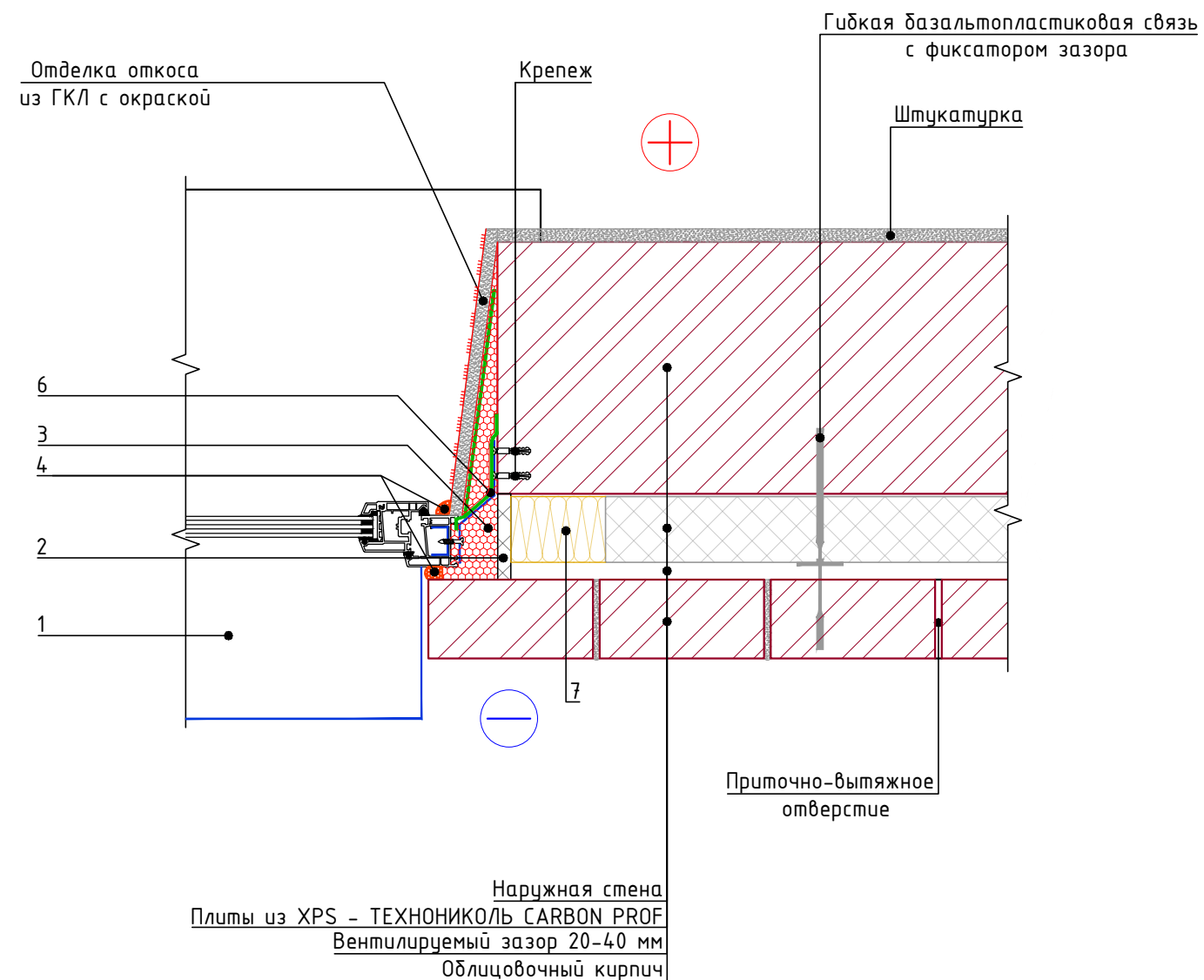
2.2



Вертикальный разрез по оконному проему



Горизонтальный разрез по оконному проему



Спецификация на узел У.3.1-2021.10

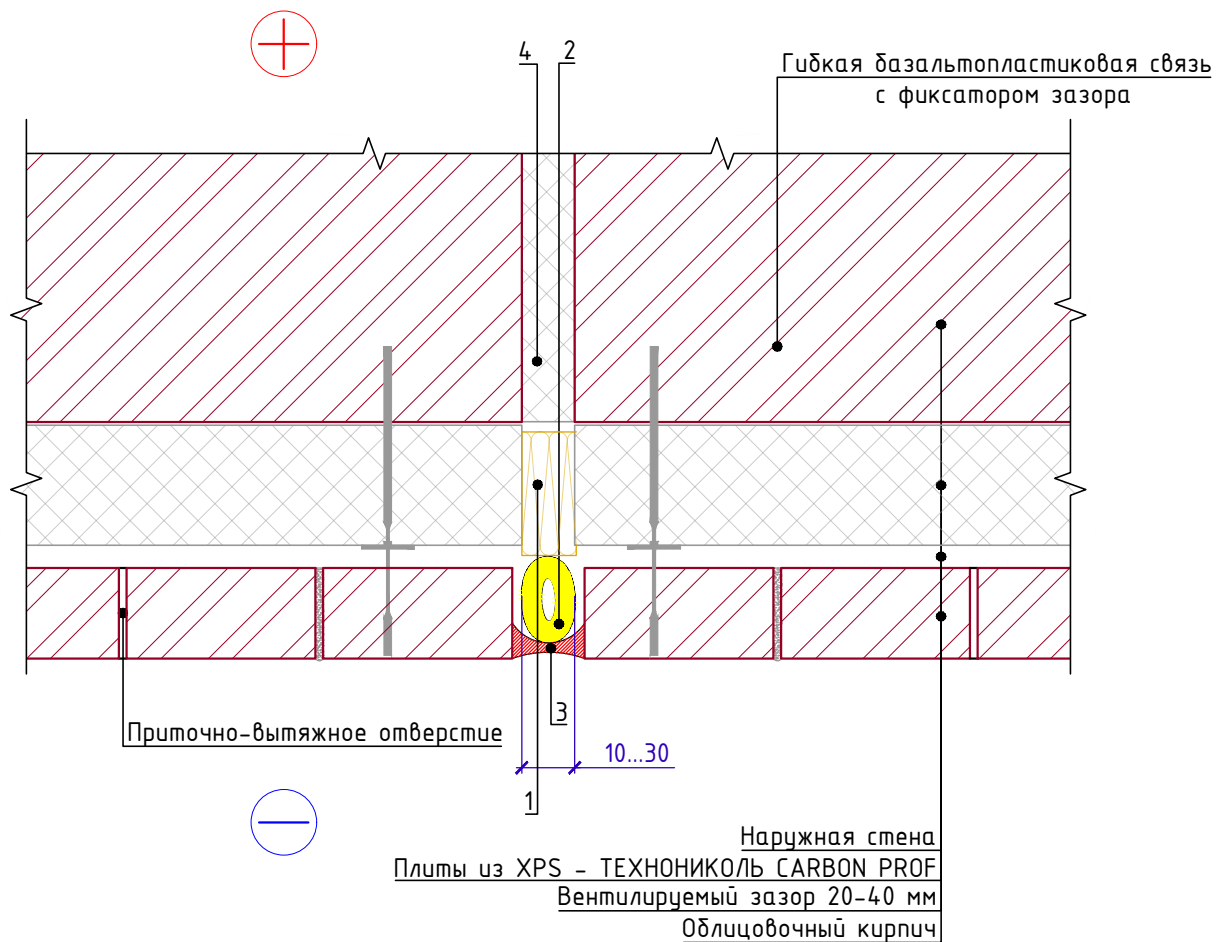
Поз.	Наименование	Расход на 1 м.п.	Ед.изм.	Примечание
1	Отлив из оцинкованной стали	1	м.п.	
2	Вкладыш из экструзионного пенополистирола XPS CARBON	по проекту	м ³	
3	Монтажная пена ТЕХНОНИКОЛЬ 65 МАХИМУМ	по проекту	шт.	баллоны
4	Герметик ТЕХНОНИКОЛЬ универсальный нейтр. силиконовый	по проекту	м.п.	
5	Уголок прокатный	по проекту	м.п.	
6	Паронепроницаемый герметик или лента	по проекту	м.п.	
7	ТЕХНОФАС ОПТИМА	по проекту	м ³	

Взам. инв. №
Подп. и дата
Инв. № подл.

Изм.	Кол.	Лист	№ док.	Подпись	Дата	Примыкание к оконному блоку	Лист
							3.1



Деформационный шов

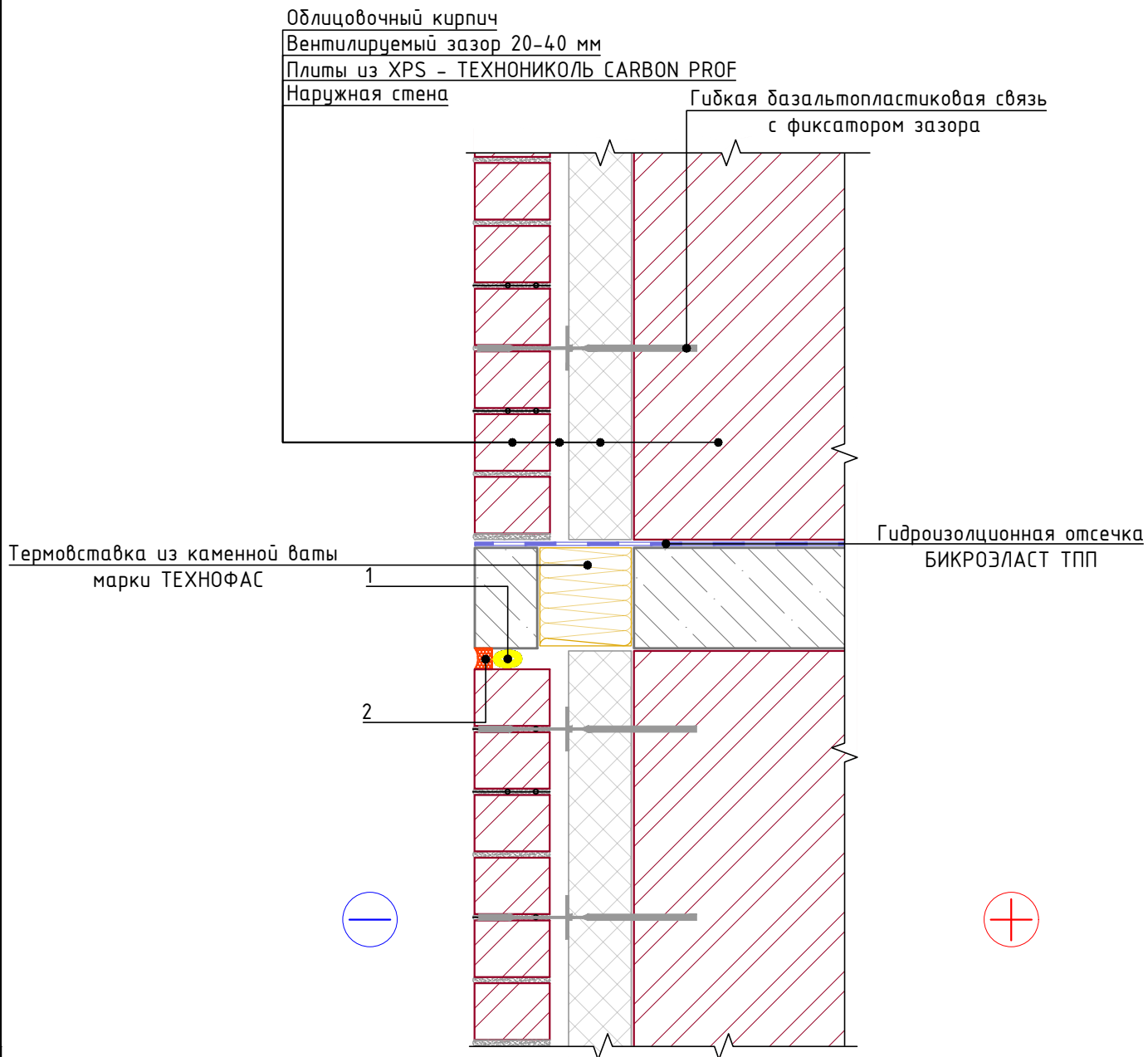


Спецификация на узел У.4.1-2021.10

Взам. инв. №	Поз.	Наименование	Расход на 1 м.п.	Ед.изм.	Примечание	
	1	Демпфер из ТЕХНОФАС ОПТИМА	по проекту	м ³		
	2	Уплотнитель (шнур типа "Вилатерм")	1	м.п.		
	3	Герметик ТЕХНОНИКОЛЬ 2К	по проекту	м.п.		
	4	Демпфер из экструзионного пенополистирола XPS CARBON	по проекту	м ³		
Инв. № подл.	<p style="text-align: center;">Деформационный шов</p>					Лист
						4.1
Подп. и дата	Изм.	Кол.	Лист	№ док.	Подпись	Дата



Устройство системы в зоне плиты перекрытия



Спецификация на узел У.5.1-2021.10

Поз.	Наименование	Расход на 1 м.п.	Ед.изм.	Примечание
1	Уплотнитель (шнур типа "Вилатерм")	1	м.п.	
2	Герметик ТЕХНИКОЛЬ 2К	по проекту	м.п.	

Взам. инв. №	
Подп. и дата	
Инв. № подл.	

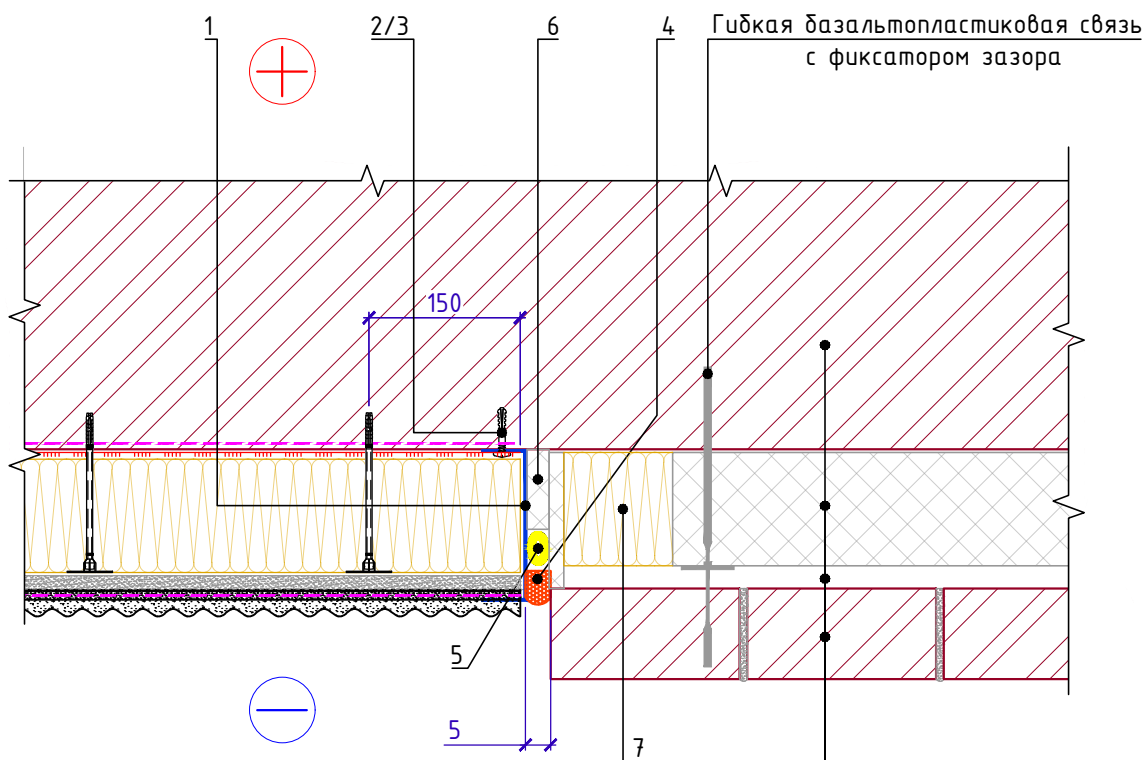
Изм.	Кол.	Лист	№ док.	Подпись	Дата

Устройство системы в зоне плиты перекрытия

Лист
5.1



Стык штукатурного фасада и фасада с облицовочной кладкой. Горизонтальный разрез.



Наружная стена
Плиты из XPS - ТЕХНОНИКОЛЬ CARBON PROF
Вентилируемый зазор 20-40 мм
Облицовочный кирпич

Спецификация на узел У.6.1-2021.10

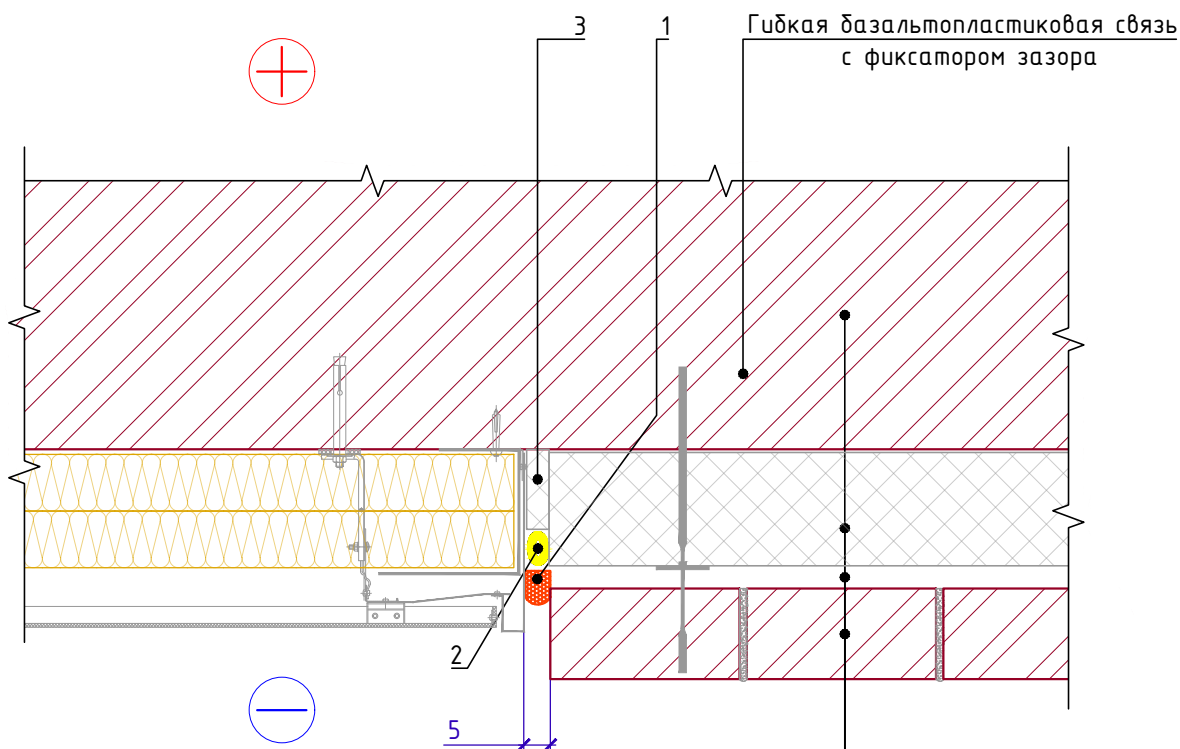
Поз.	Наименование	Расход на 1 м.п.	Ед.изм.	Примечание
1	Цокольный профиль без капельника	по проекту	м.п.	
2	Саморез остроконечный 4,8x50	5	шт.	
3	Анкерный элемент ТЕХНОНИКОЛЬ 8x45	5	шт.	
4	Герметик ТЕХНОНИКОЛЬ 2К	по проекту	м.п.	
5	Уплотнитель (шнур типа "Вилатерм")	1	м.п.	
6	Демпфер из экструзионного пенополистирола XPS CARBON	по проекту	м ³	
7	ТЕХНОФАС ОПТИМА	по проекту	м ³	

Взам. инв. №
Подп. и дата
Инв. № подл.

Изм.	Кол.	Лист	№ док.	Подпись	Дата	Стык штукатурного фасада и фасада с облицовочной кладкой. Горизонтальный разрез.	Лист
							6.1



Стык вентилируемого фасада
и фасада с облицовочной кладкой. Горизонтальный разрез.



Наружная стена
Плиты из XPS - ТЕХНОНИКОЛЬ CARBON PROF
Вентилируемый зазор 20-40 мм
Облицовочный кирпич

Спецификация на узел Ч.6.2-2021.10

Поз.	Наименование	Расход на 1 м.п.	Ед.изм.	Примечание
1	Герметик ТЕХНОНИКОЛЬ 2К	по проекту	м.п.	
2	Уплотнитель (шнур типа "Вилатерм")	1	м.п.	
3	Демпфер из экструзионного пенополистирола XPS CARBON	по проекту	м ³	

Взам. инв. №

Подп. и дата

Инв. № подл.

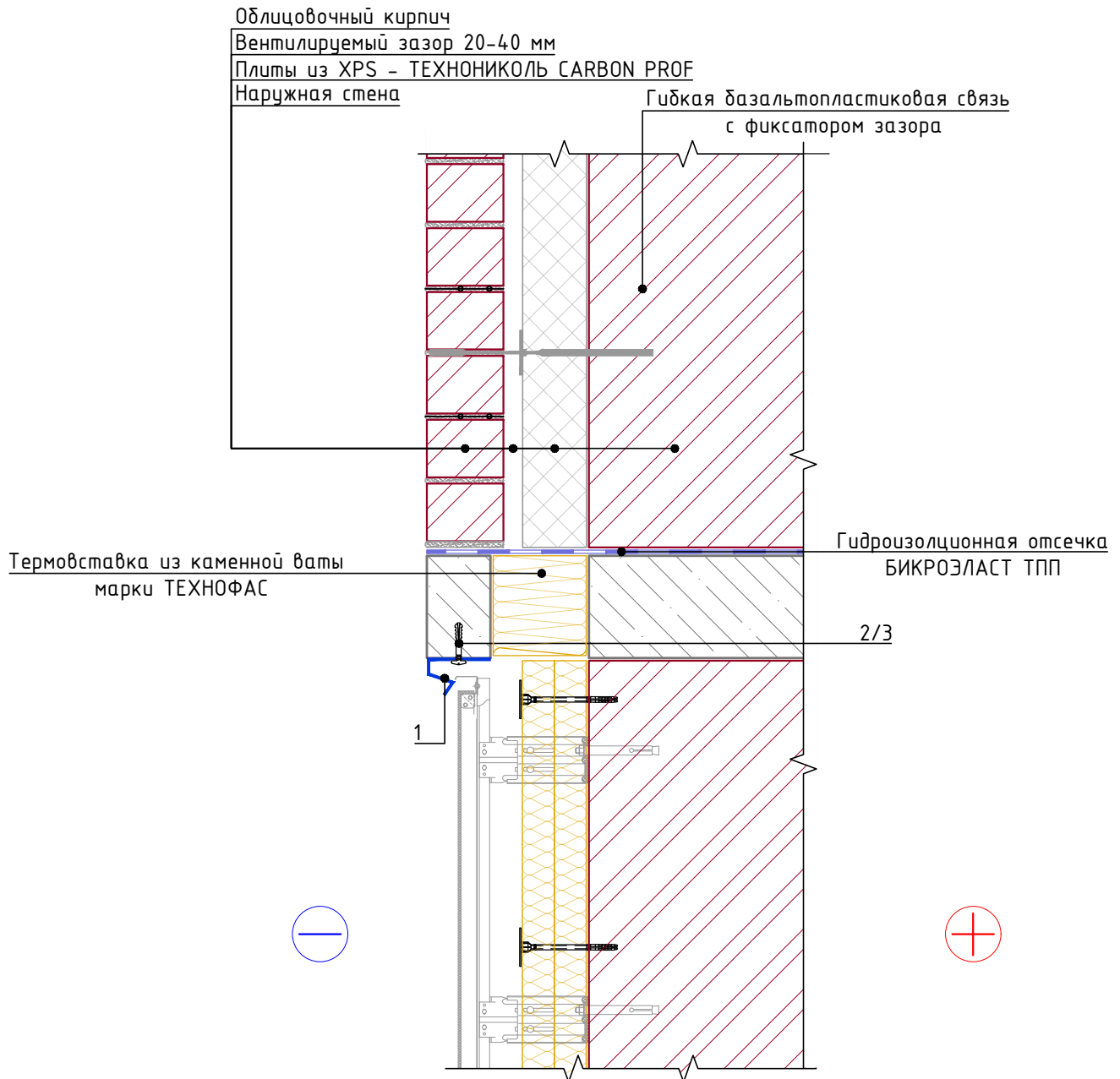
Изм.	Кол.	Лист	№ док.	Подпись	Дата

Стык вентилируемого фасада и фасада с облицовочной кладкой. Горизонтальный разрез.

Лист
6.2



Стык вентилируемого фасада и фасада с облицовочной кладкой.
Вертикальный разрез. Вариант 1.



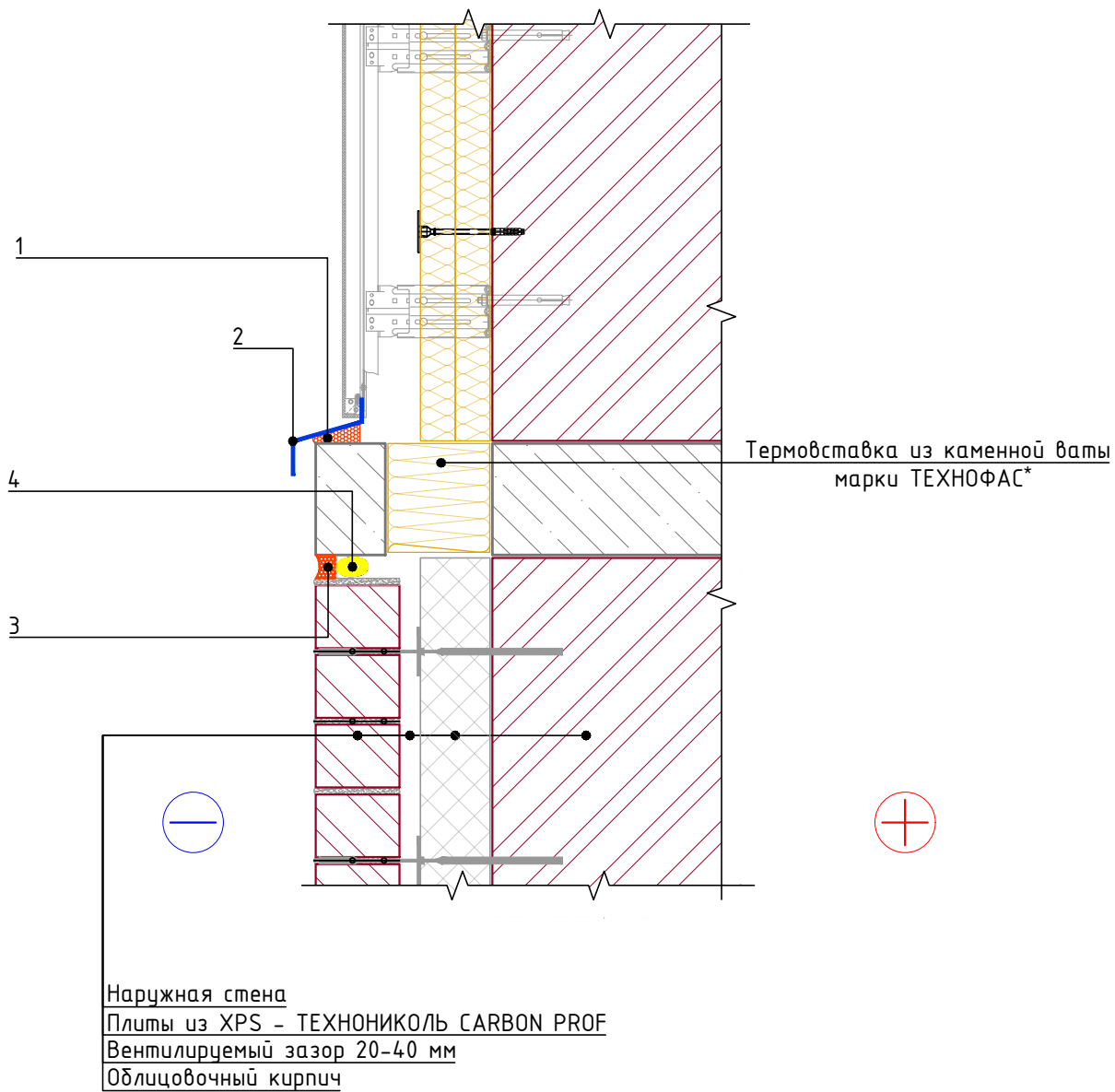
Спецификация на узел У.6.3-2021.10

Поз.	Наименование	Расход на 1 м.п.	Ед.изм.	Примечание
1	Цокольный профиль без капельника	по проекту	м.п.	
2	Саморез остроконечный 4,8x50	5	шт.	
3	Анкерный элемент ТЕХНОНИКОЛЬ 8x45	5	шт.	

Взам. инв. №					
	Подп. и дата				
Инв. № подл.					
	Изм.	Кол.	Лист	№ док.	Подпись
Стык вентилируемого фасада и фасада с облицовочной кладкой. Вертикальный разрез. В-1.					Лист
					6.3



Стык вентилируемого фасада и фасада с облицовочной кладкой.
Вертикальный разрез. Вариант 2.



Спецификация на узел У.6.4-2021.10

Поз.	Наименование	Расход на 1 м.п.	Ед.изм.	Примечание
1	Монтажная пена ТЕХНОНИКОЛЬ	по проекту	шт.	баллоны
2	Отлив из оцинкованной стали	1	м.п.	
3	Герметик ТЕХНОНИКОЛЬ 2К	по проекту	м.п.	
4	Уплотнитель (шнур типа "Вилатерм")	1	м.п.	

* Допускается применение термовставки из XPS ТЕХНОНИКОЛЬ CARBON PROF.

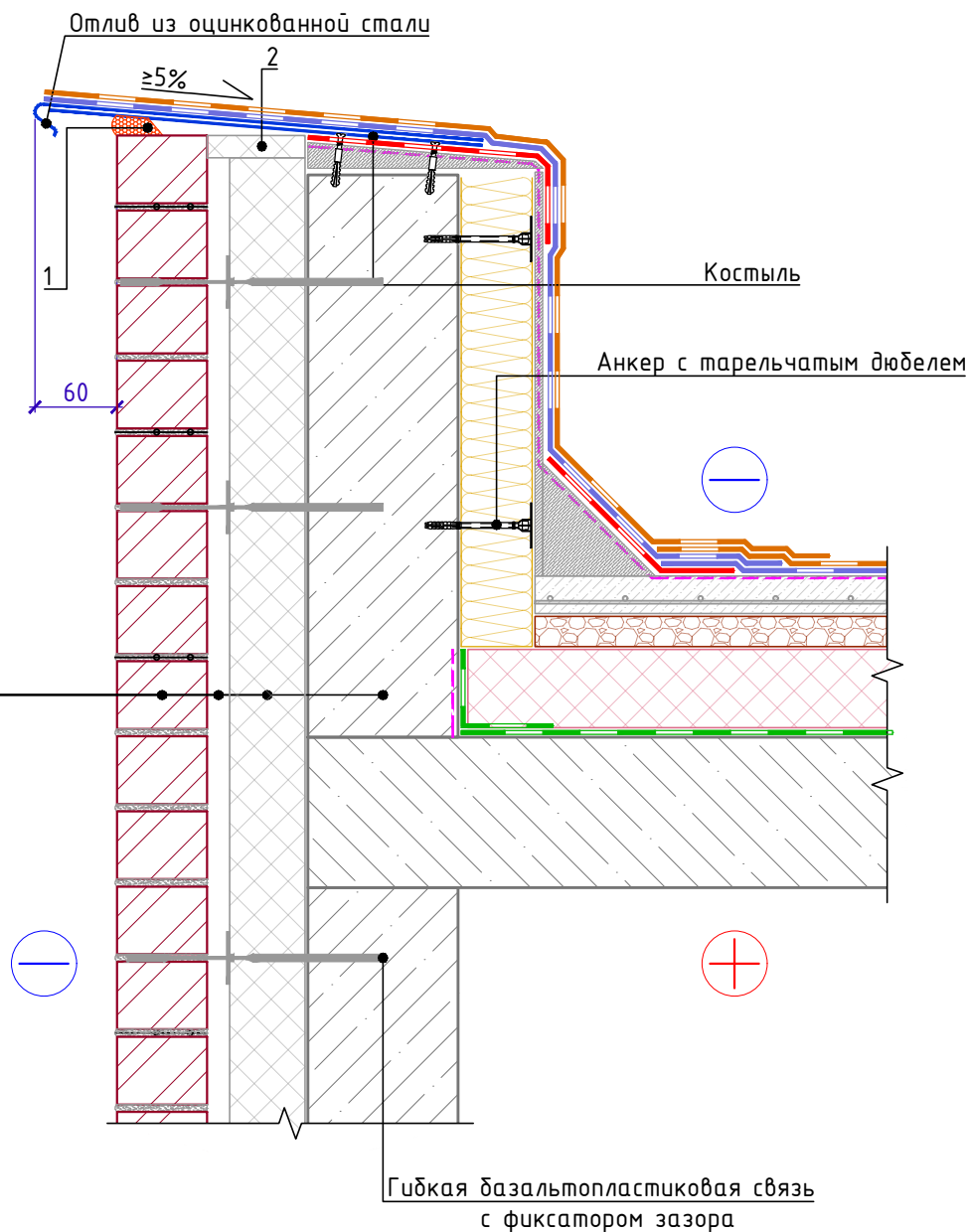
Взам. инв. №	
Подп. и дата	
Инв. № подл.	

Изм.	Кол.	Лист	№ док.	Подпись	Дата	Стык вентилируемого фасада и фасада с облицовочной кладкой. Вертикальный разрез. В-2.	Лист 6.4
------	------	------	--------	---------	------	---	-------------



Примыкание к плоской кровле с устройством парапета. Вариант 1.

Облицовочный кирпич
Вентилируемый зазор 20-40 мм
Плиты из XPS - ТЕХНИКОЛЬ CARBON PROF
Наружная стена



Спецификация на узел У.7.1-2021.10

Поз.	Наименование	Расход на 1 м.п.	Ед.изм.	Примечание
1	Герметик ТЕХНИКОЛЬ универсальный нейтр. силиконовый	по проекту	м.п.	
2	Вкладыш из экструзионного пенополистирола XPS CARBON	по проекту	м ³	

Взам. инв. №	
Подп. и дата	
Инв. № подл.	

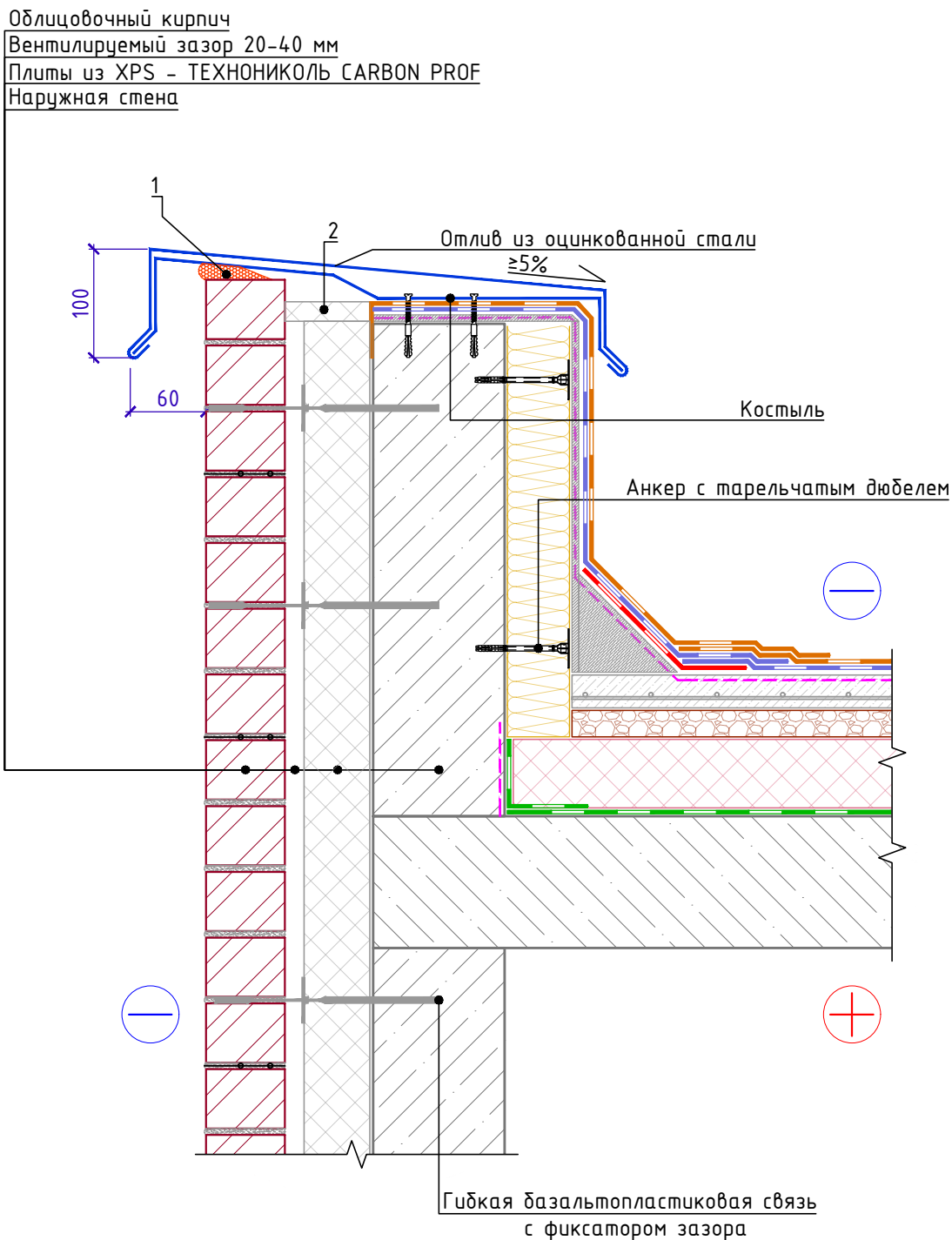
Изм.	Кол.	Лист	№ док.	Подпись	Дата

Примыкание к плоской кровле
с устройством парапета. Вариант 1

Лист
7.1



Примыкание к плоской кровле с устройством парапета. Вариант 2.



Спецификация на узел Ч.7.2-2021.10

Поз.	Наименование	Расход на 1 м.п.	Ед.изм.	Примечание
1	Герметик ТЕХНОНИКОЛЬ универсальный нейтр. силиконовый	по проекту	м.п.	
2	Вкладыш из экструзионного пенополистирола XPS CARBON	по проекту	м ³	

Взам. инв. №	
Подп. и дата	
Инв. № подл.	

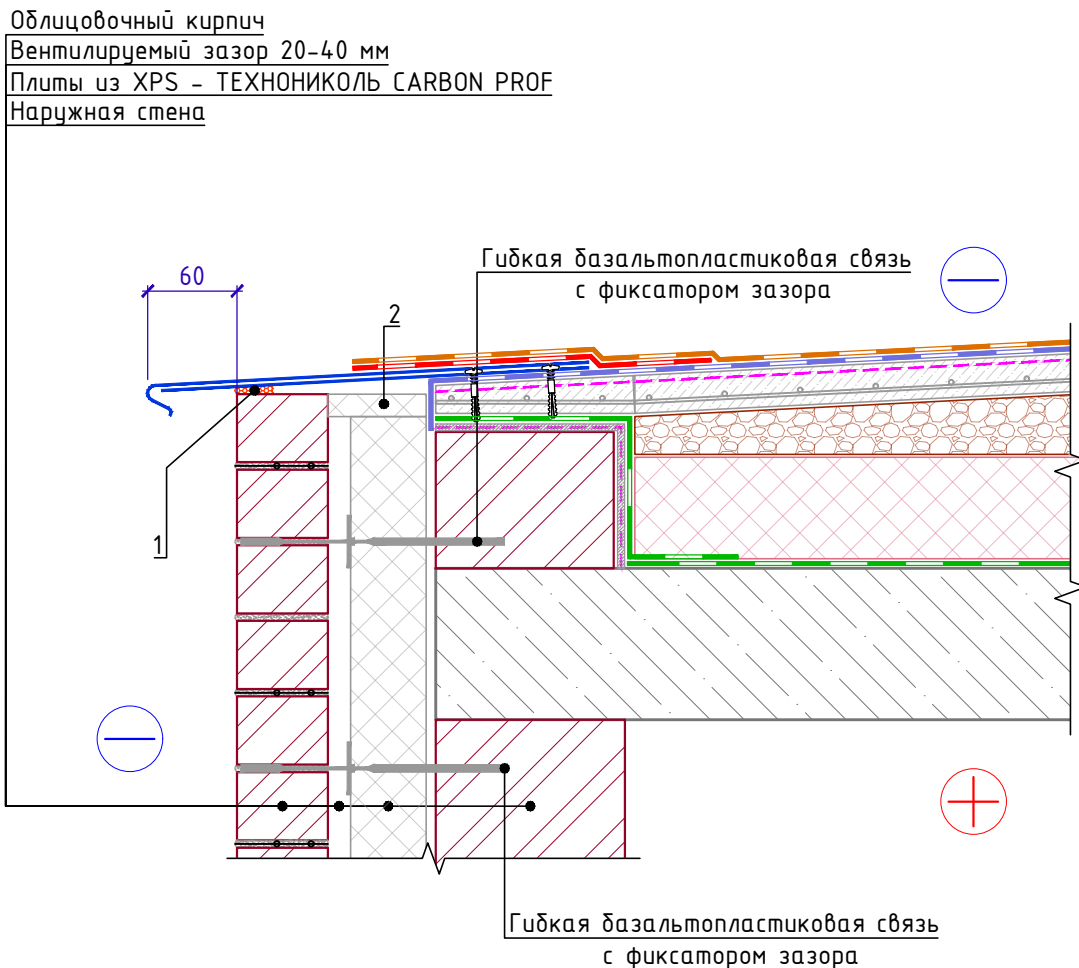
Изм.	Кол.	Лист	№ док.	Подпись	Дата

Примыкание к плоской кровле
 с устройством парапета. Вариант 2

Лист
 7.2



Примыкание к плоской кровле с внешним неорганизованным водостоком.



Спецификация на узел У.7.3-2021.10

Поз.	Наименование	Расход на 1 м.п.	Ед.изм.	Примечание
1	Герметик ТЕХНОНИКОЛЬ универсальный нейтр. силиконовый	по проекту	м.п.	
2	Вкладыш из экструзионного пенополистирола XPS CARBON	по проекту	м ³	

1. Крепежный элемент (костыль) крепить к стяжке. Шаг установки костылей принять не более 600мм.
2. Длину секции отлива из оцинкованной стали принять не более 4м. В месте стыка секций отлива уложить две нитки герметизирующей мастики ТехноНИОКЛЬ №71. Нахлест секций принять не менее 150мм.

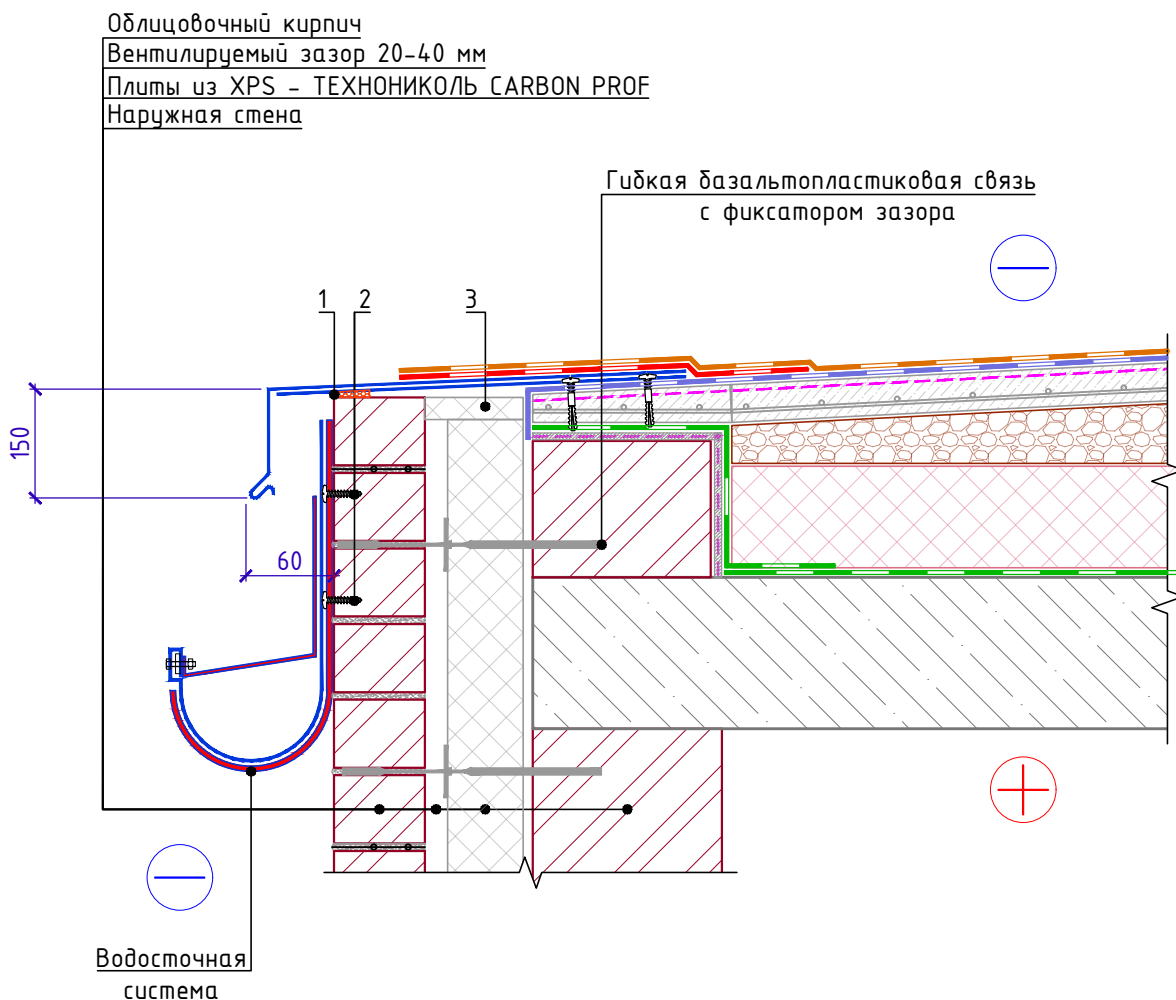
Примыкание к плоской кровле с внешним неорганизованным водостоком.

Лист

7.3



Примыкание к плоской кровле с внешним организованным водостоком.



Спецификация на узел У.7.4-2021.10

Поз.	Наименование	Расход на 1 м.п.	Ед.изм.	Примечание
1	Герметик ТЕХНИКОЛЬ универсальный нейтр. силиконовый	по проекту	м.п.	
2	Дистанционный анкерный болт с терморазрывом	по проекту	шт.	
3	Вкладыш из экструзионного пенополистирола XPS CARBON	по проекту	м ³	

1. Крепежный элемент (костыль) крепить к стяжке. Шаг установки костылей принять не более 600мм.
2. Длину секции отлива из оцинкованной стали принять не более 4м. В месте стыка секций отлива уложить две нитки герметизирующей мастики ТехноНИОКЛЬ №71. Нахлест секций принять не менее 150мм.

Примыкание к плоской кровле с внешним организованным водостоком.

Лист

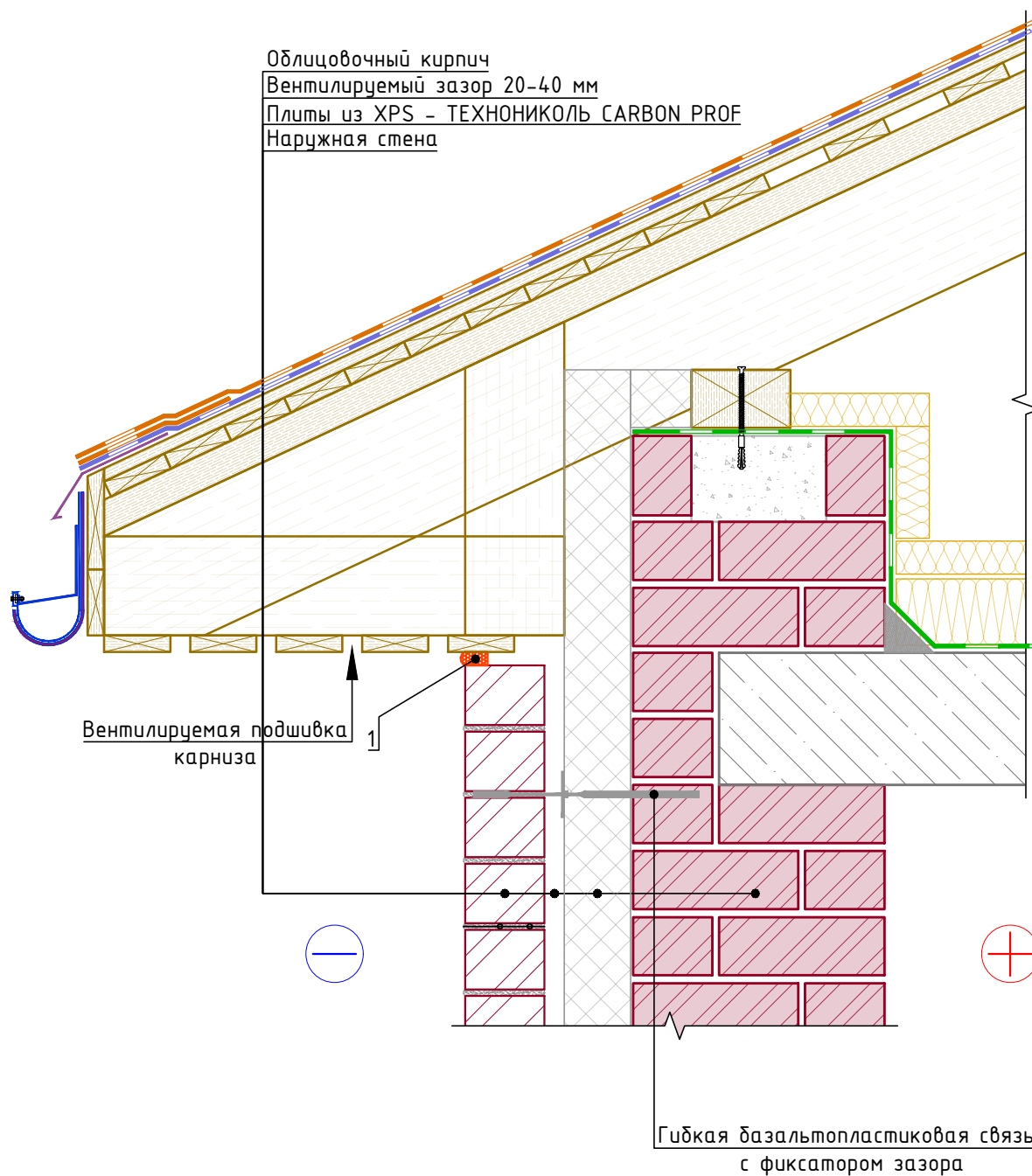
7.4

Взам. инв. №	
Подп. и дата	
Инв. № подл.	

Изм.	Кол.	Лист	№ док.	Подпись	Дата



Примыкание к скатной кровле с холодным чердаком.
Карнизный узел.



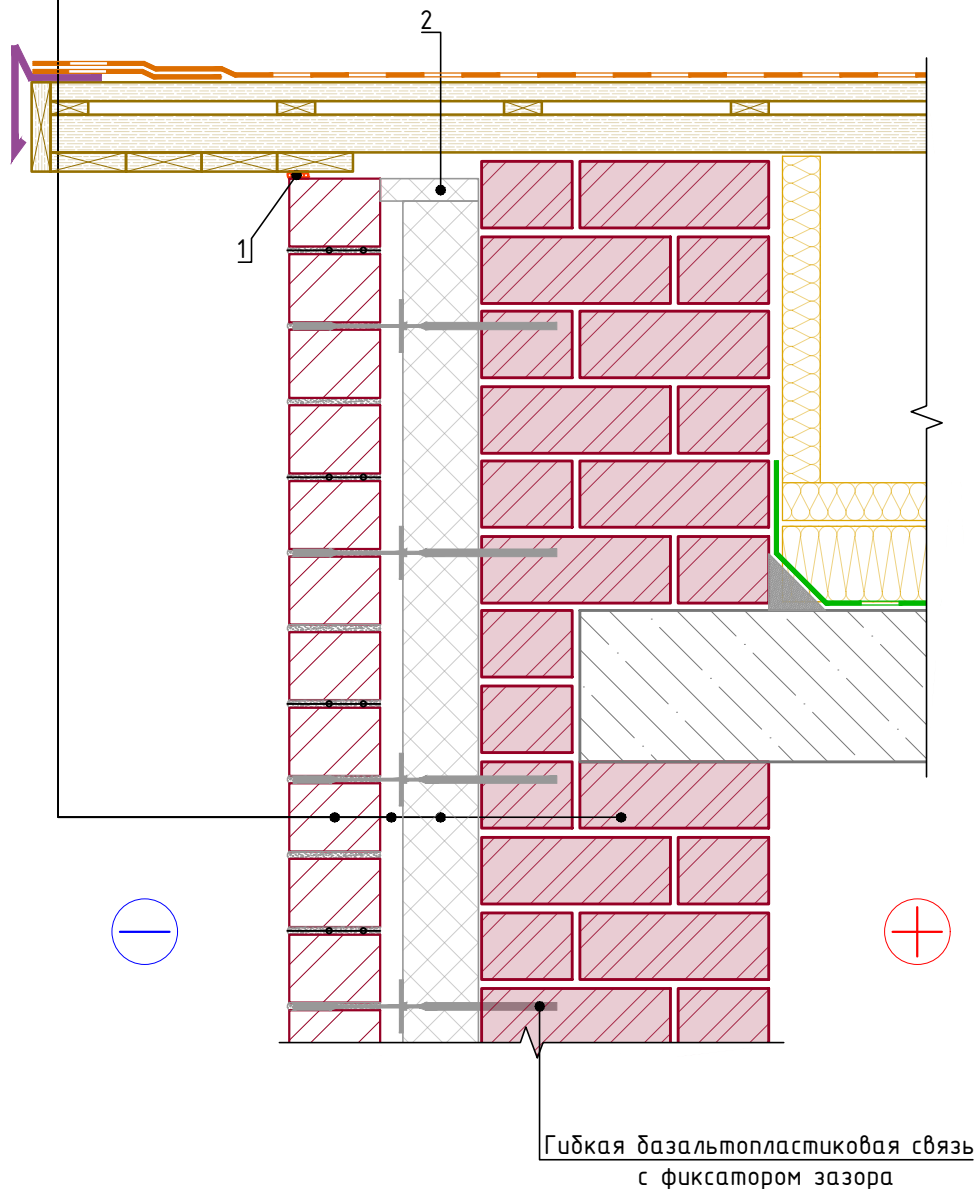
Спецификация на узел Ч.7.5-2021.10

Взам. инв. №					
Подп. и дата	Поз.	Наименование	Расход на 1 м.п.	Ед.изм.	Примечание
	1	Герметик ТЕХНИКОЛЬ универсальный нейтр. силиконовый	по проекту	м.п.	
Инв. № подл.					Лист
	Изм.	Кол.	Лист	№ док.	Подпись
Примыкание к скатной кровле с холодным чердаком. Карнизный узел.					7.5



Примыкание к фронтому скатной кровли с холодным чердаком.

Облицовочный кирпич
 Вентилируемый зазор 20-40 мм
 Плиты из XPS - ТЕХНОНИКОЛЬ CARBON PROF
 Наружная стена



Спецификация на узел У.7.6-2021.10

Взам. инв. №																	
	Подп. и дата	Поз.	Наименование	Расход на 1 м.п.	Ед.изм.	Примечание											
Инв. № подл.		1	Герметик ТЕХНОНИКОЛЬ универсальный нейтр. силиконовый	по проекту	м.п.												
		2	Вкладыш из экструзионного пенополистирола XPS CARBON	по проекту	м ³												
<table border="1"> <tr> <td>Изм.</td> <td>Кол.</td> <td>Лист</td> <td>№ док.</td> <td>Подпись</td> <td>Дата</td> </tr> <tr> <td></td> <td></td> <td></td> <td></td> <td></td> <td></td> </tr> </table>						Изм.	Кол.	Лист	№ док.	Подпись	Дата						
Изм.	Кол.	Лист	№ док.	Подпись	Дата												
Примыкание к фронтому скатной кровли с холодным чердаком.					Лист												
					7.6												